

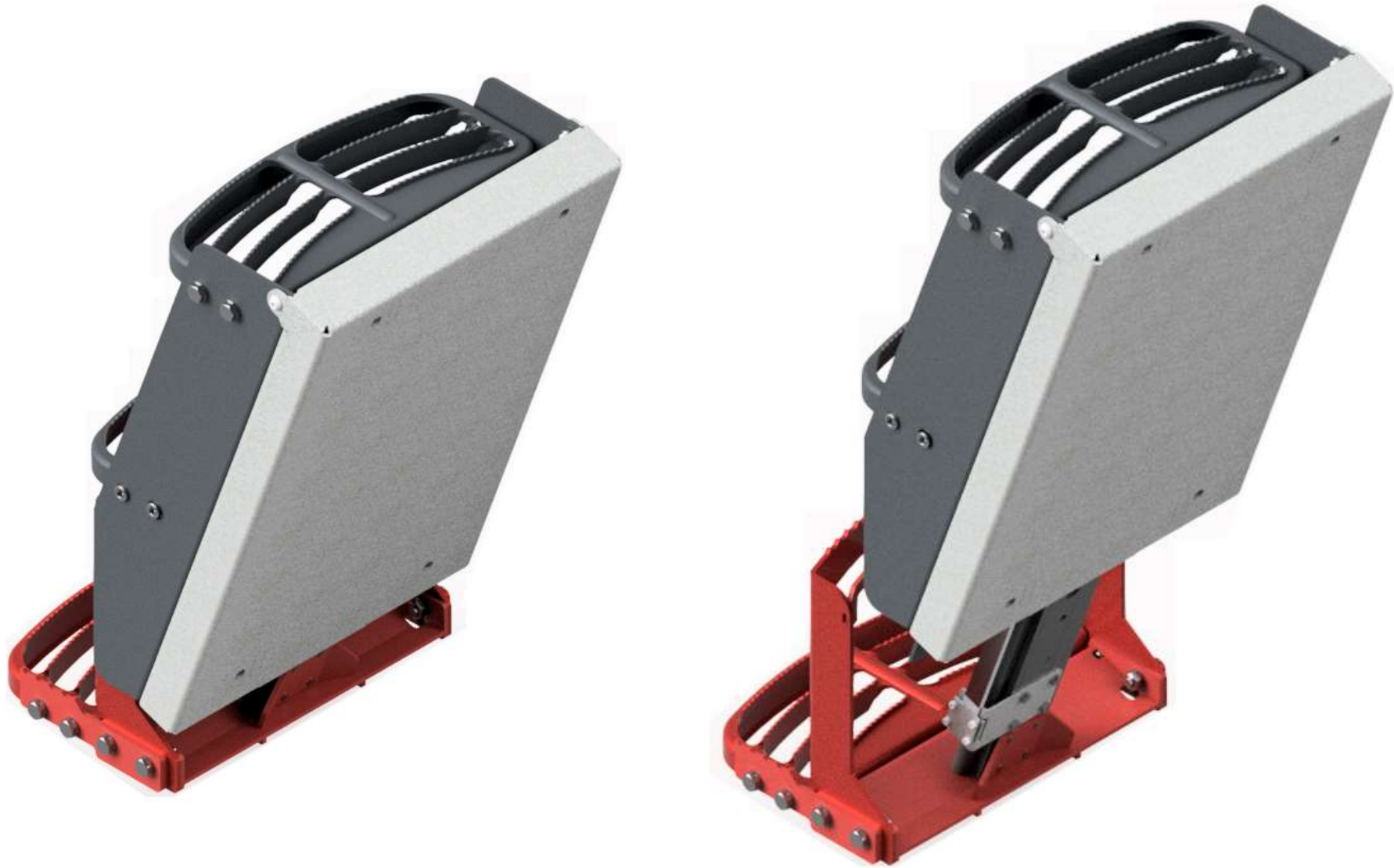
GRIFA Softstep Next Generation



GRIFA Softstep Next Generation

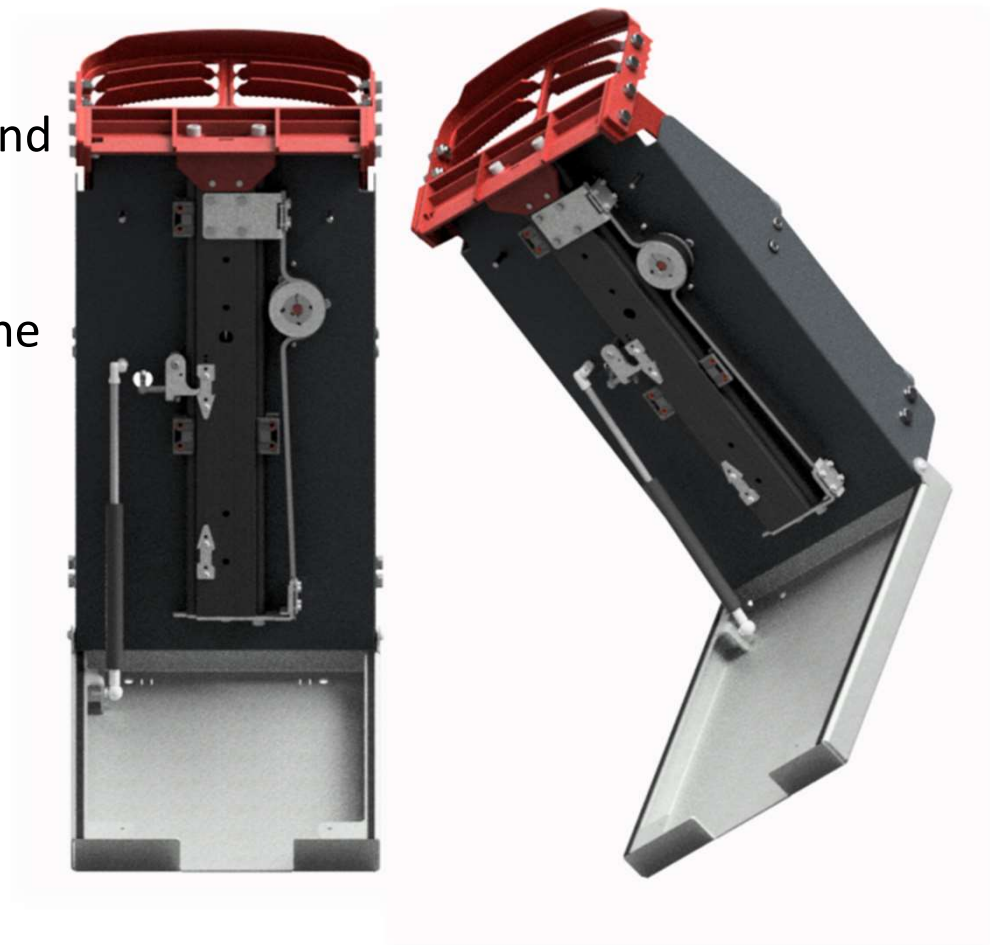


GRIFA Softstep Next Generation



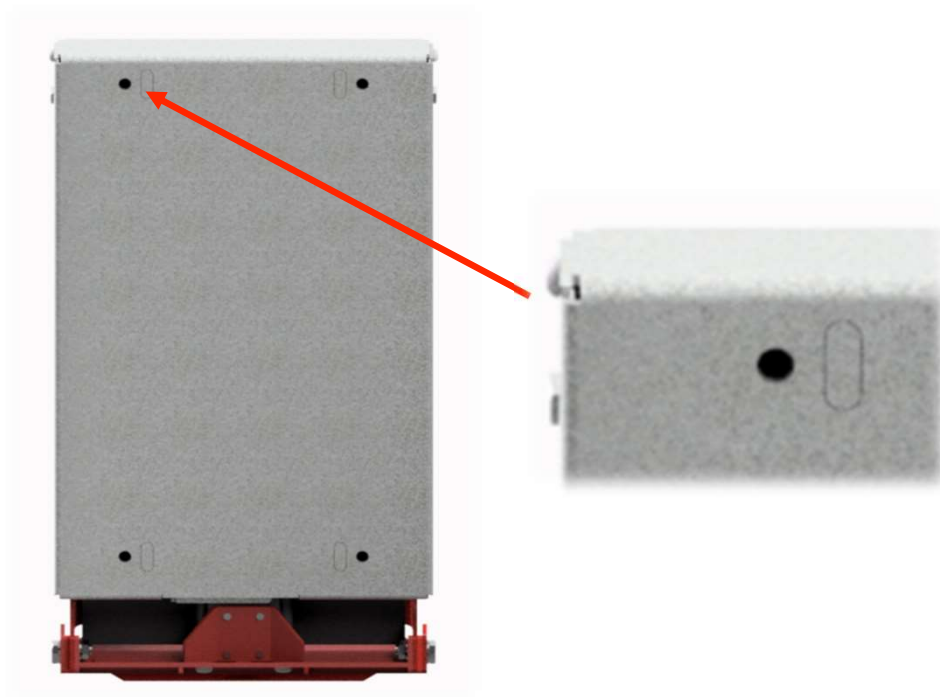
Kraftübertragung durch Zahnriemen

- Vorteile gegenüber der bisherigen Zahnstange:
 - Unempfindlicher gegen Staub und Schmutz
 - Nahezu verschleißfrei
 - Reduzierung der Ablaufgeräusche



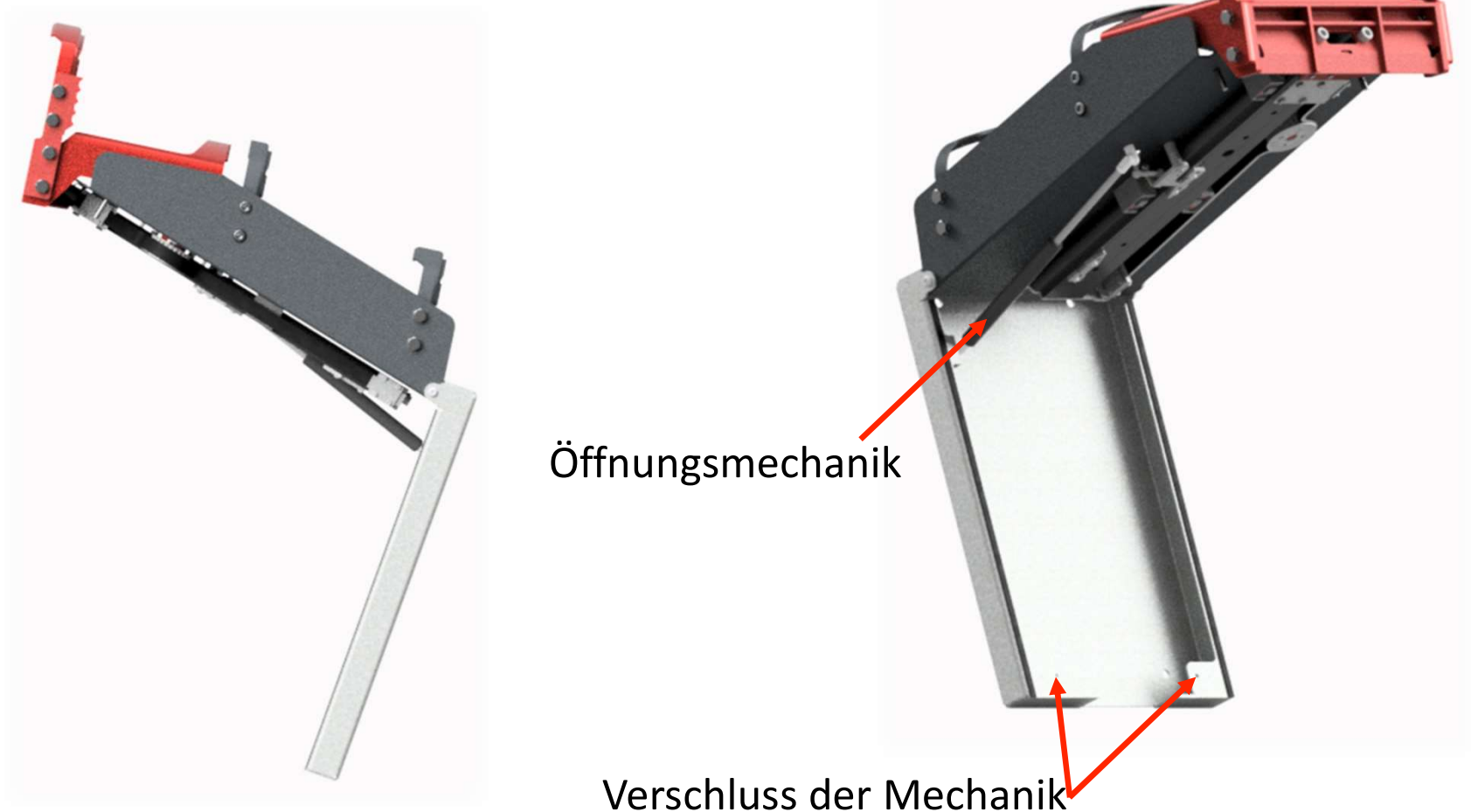
Schutz der Mechanik

- Das neue gekapselte Montageblech bietet die Möglichkeit verschiedener Befestigungsmöglichkeiten:
 - Die bisherige Schraubbefestigung
 - In bestimmten Bereichen die Möglichkeit einer Schweißverbindung



Schutz der Mechanik

- Der Softstep lässt sich zu Reinigungs- und evtl. Wartungsarbeiten einfach nach oben klappen.



Überarbeitetes Design

- GRIFA Standard sind die Farben:
 - Anthrazitgrau (RAL 7016)
 - Feuerrot (RAL 3000)
- Kundenspezifische Lösungen möglich:

