

GRIFA softstep

schneller und sicherer
auf- und absteigen



be professional

EINE ENTWICKLUNG DIE ES IN SICH HAT!

**ergonomisch hoch &
sicher runter -**

**bei maximaler
Bodenfreiheit!**

TECHNISCHE DATEN

Einbaumaße	400 mm x 670 mm bzw. 915 mm
Anbau am Fahrzeug	4 x M10 Schrauben-fertig
Einstiegshöhe	je nach Montageposition variabel
Verlängerung nach unten	ca. 250 mm
Gesamtgewicht	ca. 39 kg
Erhältliche Neigungsvarianten	0°, 10° und 20°
Bremse einstellbar	60 kg - 160 kg Körpergewicht

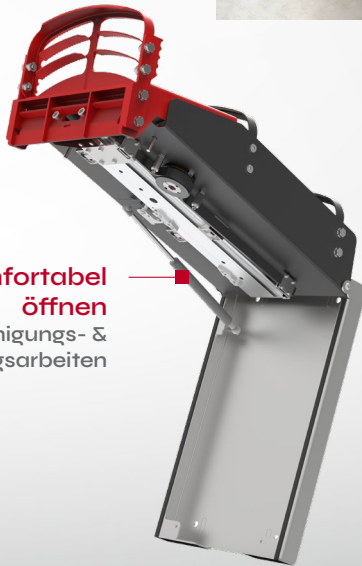
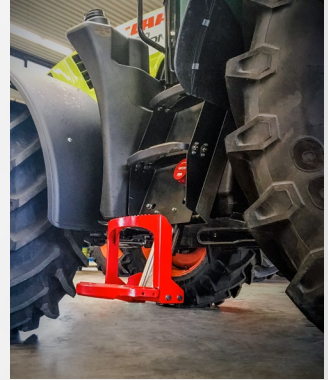


FÖRDERFAHIG

Z.B. fördert die BG Bau
den SoftStep mit
bis zu 50%



BG BAU
Berufsgenossenschaft
der Bauwirtschaft



**Komfortabel
öffnen**
für Reinigungs- &
Wartungsarbeiten

Der Softstep verfügt über einen ausgeklügelten Mechanismus. Auch nach fünf Monaten funktionierte er wie am ersten Tag.

Profi Einsatzbericht

GRIFA softstep

Der GRIFA SoftStep ist eine Auf- und Abstiegshilfe für Fahrzeuge wie Traktoren, Erdbaumaschinen, Teleskoplader. Der SoftStep ist nicht nur ein „verlängerter Aufstieg“, sondern arbeitet wie ein Lift und lässt die Person langsam herunter schweben. Die letzte Stufe beim Ausstieg senkt sich beim Betreten ab und verhindert so, dass ein Absprung die Gelenke belastet und Verletzungen provoziert.

Grundsätzlich kann der SoftStep an alle Maschinen und Anlagen angebaut werden. Das System arbeitet unabhängig von Strom, Druckluft oder Hydraulik.

NOMINIERT

Förderpreis



PREISTRÄGER

Förderpreis



Innovationspreis



GRIFA

Griener Fahrzeugtechnik

Dorfstraße 6
88630 Pfullendorf-Otterswang

Telefon: +49 (0)7552 39593 30
Telefax: +49 (0)7552 39593 31

E-Mail: info@grifa.de

www.grifa.de